

Přírodní ochrana pro vaše vinice



- ✓ nulová ochranná lhůta
- ✓ šetrný k životnímu prostředí a lidskému zdraví
- ✓ neškodí užitečným organismům



Padlí révy

Peronospora

Plíseň šedá

Výživa

Alginure

výluh z mořských řas, aminokyseliny

peronospora

Proti:

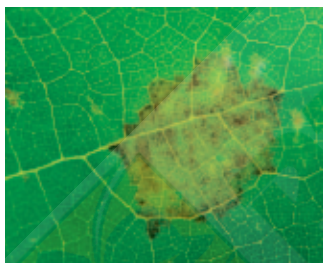


- peronospoře



- významný vedlejší účinek i na padlí révy

Působení:



- ▶ systémový účinek
- ▶ preventivní i kurativní
- ▶ vyvolává tvorbu obranných látek v rostlině

Po ošetření Alginurem zastavují obranné látky šíření choroby. Pletiva na okraji olejové skvrny nekrotizují.

Termín ošetření:

- těsně před květem (30–40 ml / 3–6 l / 100 m²)
- při dokvétání (40–50 ml / 3–6 l / 100 m²)
- ve fázi broku (40–50 ml / 3–6 l / 100 m²)

Viz schéma na zadních stranách letáku

PREV-B2

padlí révy, plíseň šedá, roztoči

pomerančový olej, bór

Proti:



- padlí



- plíseň šedá

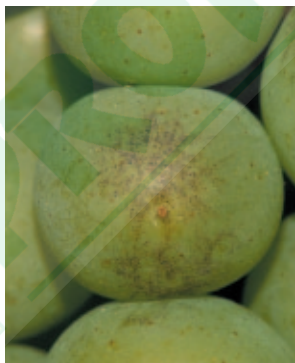


- roztočům



- Zlepšuje smáčivost přípravků.
- Bór podporuje kvetení a vývoj mladých bobulí.

Působení:



► kontaktní účinek

► preventivně i kurativně

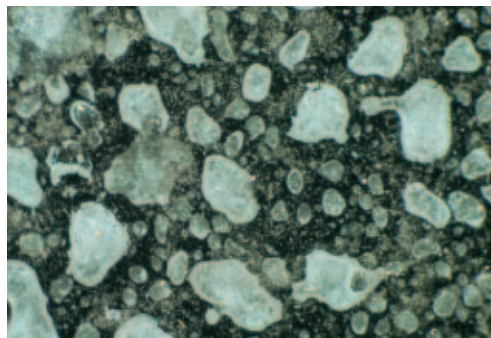
Vysušuje mycelium houby na povrchu rostliny.

Termín ošetření:

- rašení až 5. list – proti roztočům
- od dokvétání až do zaměkání (40–50 ml / 3–6 l / 100 m²)

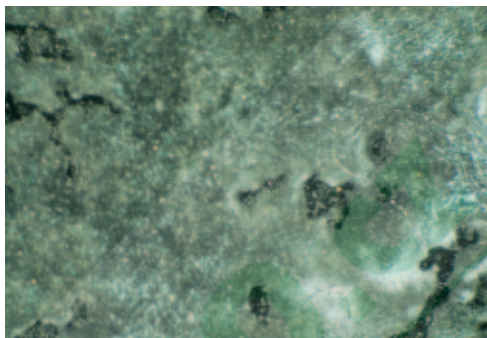
Viz schéma na zadních stranách letáku

PREV-B2 zvyšuje smáčivost přípravků v postřiku:



měďnatý
přípravek

zvětšeno 10 x



0,2% PREV-B2 +
měďnatý přípravek

zvětšeno 10 x

HF-Mycol

fenyklový olej

padlí révy, plíseň šedá

Proti:



- padlí



- plíseň šedá

Působení:

- způsobuje zasychání mycelia
- kontaktní účinek

Termín ošetření:

- od dokvétání až do zaměkání
(25–50 ml / 3–6 l / 100 m²)

Viz schéma na zadních stranách letáku

padlí révy, plíseň šedá



- padlí révy



- plíseň šedá

Působení:



► preventivně

► kurativně s PREV-B2

Zvyšuje pH a snižuje vlhkost na povrchu listů. Tím brání klíčení spór a omezuje růst mycelia hub.

Termín ošetření:

- **proti padlí révy:** od tvorby bobulí až po zaměkání při silnějším napadení padlím révy aplikovat společně s PREV-B2 (80–100 g / 3–6 l / 100 m²)
- **proti plíseň šedá:** do zóny hroznů; při zaměkání a v průběhu dozrávání hroznů (80 g / 3–6 l / 100 m²)

Viz schéma na zadních stranách letáku

VermiFit A

Extrakt z kompostu kalifornských žižal a dalších přírodních látek

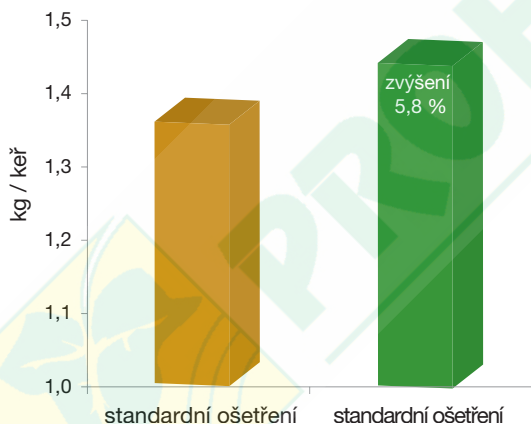
podpora příjmu živin a odolnosti rostlin

Proti:



- zlepšení příjmu živin
- zvýšení odolnosti rostlin k houbovým chorobám
- podpora nasazování bobulí
- zvýšení výnosu a kvality hroznů

- Zvýšení výnosu po aplikaci VermiFitu A



Použití:

- v kombinaci s přípravky pro ochranu rostlin

Termín ošetření:

- před květem (40 ml / 3–4 l / 100 m²)
- na počátku tvorby bobulí (40–60 ml / 3–6 l / 100 m²)
- 1–2 týdny před začátkem uzavírání hroznů (40–60 ml / 3–6 l / 100 m²)
- kdykoli při stresu (sucho, přemokření, utužená půda aj.)

Plán ochrany ekologických vinic

















	Plíseň révy	Padlí révy	Plíseň šedá
		Kumulus	
	měďnatý fungicid	Kumulus	
	Alginure *	Kumulus	
	Alginure **		
	Alginure *	Kumulus + PREV-B2 postřik dle podmínek	
	měďnatý fungicid	VitiSan + PREV-B2 postřik dle podmínek	VitiSan
	měďnatý fungicid	postřik dle podmínek	
	měďnatý fungicid	VitiSan + PREV-B2	VitiSan VitiSan

Schéma ochrany je pouze orientační. Ošetření je nutné přizpůsobit podmínkám počasí.

* Pro posílení efektu přidat Cu fungicid v ekvivalentu 150 g mědi

** V případě dlouhého kvetení a deštivého počasí

Zařazení ekologických přípravků do plánu ošetření vinic

	Plíseň révy	Padlí révy	Plíseň šedá
			
	běžný fungicid	Kumulus	
	Alginure *	Kumulus	
	běžný fungicid		
	Alginure *	VitiSan + PREV-B2	VitiSan
	běžný fungicid		
	mědnatý fungicid	VitiSan + PREV-B2	VitiSan
			běžný fungicid VitiSan

* Pro posílení účinku přidat Cu fungicid v ekvivalentu 150 g mědi

Schéma ochrany je pouze orientační. Ošetření je nutné přizpůsobit podmínkám po čase.